

集雄奇、秀美于一身的庐山

□ 祝天泽

江西的庐山以雄、奇、险、秀闻名于世,入世界文化遗产目录。环境优美,气候宜人,夏日里犹为凉快,与鸡公山、北戴河、莫干山并称为我国四大避暑胜地。去年笔者与朋友游览了此山,目睹了其旖旎、秀美的风光。

庐山自古命名的山峰有171座,群峰间散布冈岭26座,壑谷20条,岩洞16个,怪石22处。水流在河谷发育裂点,形成许多急流与瀑布,共22处,湖潭14处。那郁郁葱葱的山脉,蜿蜒曲折,绵延不断。山连山,山叠山,山外有山,气势恢宏,十分壮观,远看犹如一幅幅美丽的山水画。

我们一边走一边观景。瀑布是庐山的一大特色景观,最著名的应数三叠泉,旧有“未到三叠泉,不算

庐山客”之说。三叠泉瀑布之水,自大月山流出,缓慢流淌一段后,再过五老峰背,经过山川石阶,折成三叠,故得名三叠泉瀑布。站在三叠泉瀑布前的观景石台上举目望去,但见全长近百米的白练由北崖口悬注于大盘石之上,白练悬挂在空中,三叠分明。唐代诗人李白的“日照香炉生紫烟,遥看瀑布挂前川,飞流直下三千尺,疑是银河落九天”的诗句,最生动地刻画了庐山瀑布奔泻飞溅的壮观情景,仍为今人所传诵。

大家都读过毛主席的诗词:暮色苍茫看劲松,乱云飞渡仍从容。天生一个仙人洞,无限风光在险峰。到庐山,仙人洞是不得不去的。仙人洞位于天池山西麓,锦绣谷的南端,牯岭西谷的悬崖上。仙人洞是一个由沙崖构成的岩石洞,因大自然不断

风化和山水长期冲刷,而逐渐形成的天然洞窟,高7米,宽12米,深14米。洞顶为参差如手指的岩石覆盖,形似佛手。幽深处有清泉下滴,称“一滴泉”。洞壁上有“洞天玉液”等石刻题词,洞中央“纯阳殿”置有吕洞宾石像,传说八仙中的剑仙在此修成正果。每当云雾缭绕之时,骤然产生几分仙气。我们发现前来观光的游客众多,他们目睹风光旖旎的洞窟,赞叹不已。

庐山不仅风景秀丽,而且文化内涵丰富,更集教育名山、文化名山、宗教名山、政治名山于一身。司马迁、陶渊明、李白、白居易、苏轼、陆游、朱熹、胡适、郭沫若等1500多位文化名人先后登临此山,留下了4000余首诗词歌赋,其中不乏名篇佳作,流传至今。



■ 伴(摄影)

孙逸

游览黎里古弄堂

□ 王妙瑞

苏州黎里地方虽小却很干净。一条笔直的市河贯穿镇上,岸上弄堂像鱼骨一样整齐排列。若论资历,上海的百年弄堂只能称为老弄堂;而黎里的弄堂至少建于300年前,是地地道道的古弄堂。在上海弄堂长大的人,到了黎里不去穿越一回古弄堂,体验梦幻感,带着历史痕迹出来感慨一番,那真是一种遗憾。

南宋建炎年间黎里开始建造弄堂,多以姓氏命名,如李家弄、陈家弄、

吕家弄、老蒯家弄等等。同姓是一家,有弄名无门号,至今保留着这个传统,也是一种有趣的弄堂文化遗存现象。镇上共有115条弄堂,每条弄堂的姓氏不重复,可以说古镇是建立在“百姓”基础上的,江南水乡人丁兴旺可见一斑。古时的黎里也有梨花村之名,出自清代诗人袁枚“吴江三十里,地号梨花村。我似捕鱼翁,来问桃源津。”一诗。我漫步在直如脊梁的市河边,见水色清澈,两岸柳枝垂河。始建于元代的

古驳岸长4300米,有260个河埠,石制缆船石雕刻精美,上面有各种吉祥图案,水道四通八达直通苏州等地。下船上岸,相距5米左右就是弄堂口,方便远行。有的弄口墙上挂有文字说明的铭牌,让游客了解古弄堂的历史渊源。如周赐福弄,得名于镇上周姓元理在京为官,因兢兢业业、恪尽职守,深得乾隆喜爱,赐予13个福字。后来周家将新翻建的住宅命名为赐福堂,旁边的弄堂也就称为周赐福弄了。王家

弄位于黎里镇的中心地段,所以王字前面加了个中字,叫中王家弄。该弄长60米、宽1.05米,青砖地面。王家堂号尚德堂。清光绪年间王卿夫人倪寿芝开办新式学堂,男女兼收,时称洋学堂。后来正厅尚德堂辟为教室,接纳了更多女童入学。曾被誉为上海滩女明星第一人的殷明珠,小时就读于这里。上世纪20年代初,由她主演的爱情片《海誓》一举成名,红遍申城。

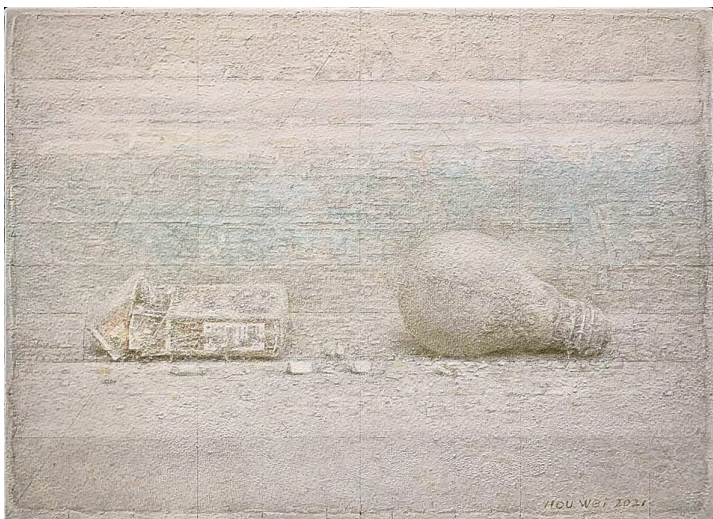
狭窄和昏暗是古弄堂的特点。有的宽度不到一米,家与家之间几乎没有隔离感,近邻为亲、和谐相处。全镇大约有90条暗弄堂,10来条超过百米的长弄堂,还有两暗连排的双暗弄,明暗并列的三岔弄等。有的墙壁上装着小灯,在古代也许是油灯了,微光中显现幽暗的神秘感,我有一种进入地道战和京剧三岔口场景里的错觉。弯曲弄堂也有,幽暗中行走了几十米,走进了一户人家的小院,主人在捡菜,我想返身走回头路,当地人说弄堂通的,你一直朝前走。不一会儿,“柳暗花明又一村”,在弄堂口我一抬头,蓝天白云映入眼帘。



侯伟

教授,画家。是当代具象写实画派主义的领军人物。精湛的坦培拉技法在中国独树一帜。“尘埃系列”作为侯伟教授独有的绘画语言,斩获国内外数项大奖。系享誉国内外著名的画家。

现任上海师范大学美术学院教授,硕士研究生导师,研究生专业学科带头人,中国美术家协会会员,上海美术家协会水彩协会艺委会委员,IMWA国际水彩大师协会会员,上海市徐汇区书画协会会员。



▲ 水彩《尘埃系列·泡之七》
▶ 水彩《尘埃系列·场域空间》



书画艺坛



■ 生命卫士(篆刻) 陈永春

桂花苑

刊头书法 李自勤