

最适合家养的 10 种狗 你选对了吗

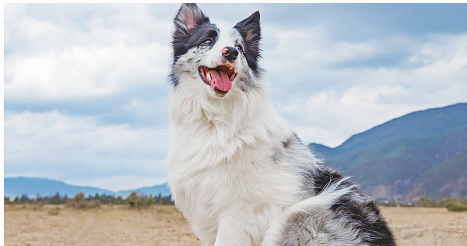
■ 王 传

第十名:西施犬



这种中国古代宫廷犬拥有绸缎般的长毛和甜美面容,性格极其温顺,适合陪伴老年人或作为情感支持犬。运动量小,喜欢被抱着散步,每日 15 分钟玩耍即可满足。需定期做眼部护理防止泪痕,建议扎起头顶毛发形成标志性的“菊花头”造型,既美观又保护视力。

第九名:边境牧羊犬



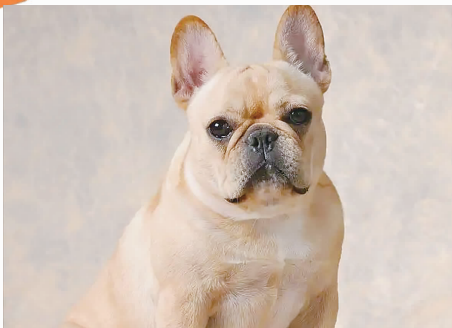
作为犬界智商冠军,边牧能理解上千个词汇,适合喜欢训练互动的主人。它们需要大量脑力与体力活动,飞盘、敏捷赛等项目能充分释放其潜能。对家庭忠诚度高,会自发守护儿童,但可能因过于聪明出现“管理主人”的行为。适合有养犬经验且热爱户外运动的家庭。

第八名:博美犬



博美犬宛如行走的毛绒玩具,体重仅 3 公斤却能爆发出惊人的活力。它们警觉性高,是优秀的家庭警报犬,且学习能力远超同类型小型犬。虽然需要每日梳毛维护蒲公英般的被毛,但丰富的表情和机灵的性格能带来无尽欢乐。建议单宠家庭饲养,避免因争宠引发吠叫。

第七名:法国斗牛犬



法斗凭借蝙蝠耳和委屈脸成为都市新宠。运动需求极低,短鼻结构让它们更爱沙发瘫而非剧烈运动,适合工作繁忙的主人。性格温顺安静,极少吠叫打扰邻居。需注意其怕热易中暑,夏季需空调环境,褶皱皮肤要定期清理,防止发炎。

第六名:柴犬



源自日本的柴犬以魔性表情包风靡网络,独立性格适合工作繁忙的上班族。它们爱干净且会像猫一样自我清洁,体味轻,公寓饲养无压力。柴犬有较强的领地意识,需从小进行社会化训练。虽然偶尔倔强,但认准主人后会展现柔软黏人的一面,堪称外冷内热的典范。

第五名:比格犬

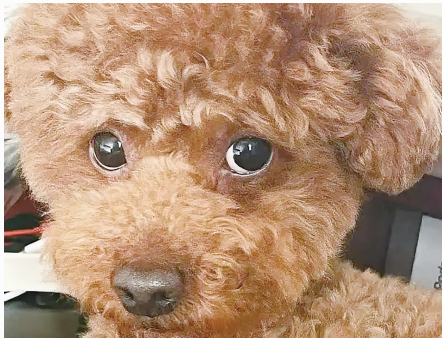


作为史努比的原型犬种,比格犬用下垂耳朵和好奇眼神俘获人心。它们拥有犬类最强的嗅觉系统,喜欢追踪探索,适合热爱户外的主人。性格开朗不易记仇,但需要充足运动,释放精力。需注意其对食物极度执着,外出必须牵绳防止“闻香乱跑”,室内建议备好防翻垃圾桶。

第四名:贵宾犬(泰迪)

贵宾犬以不掉毛、低过敏的特性成为过敏体质者的福音。聪明程度位列犬类第二,能学会算术、装死等复杂技能。贵宾尤其适合都市白领,茶

杯体型方便携带,且美容造型多变。需定期修剪毛发防止打结,建议从小进行社交训练以避免敏感胆小的性格倾向。

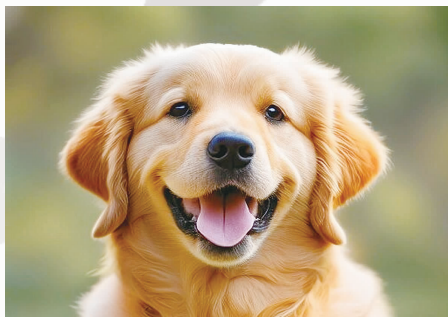


第三名:柯基



凭借标志性的短腿和蜜桃臀,柯基犬成为社交媒体上的超级网红。这种牧牛犬出身的犬种精力旺盛,需要每天 30 分钟以上的游戏时间,但体型紧凑适合城市公寓。柯基性格独立又粘人,能敏锐感知主人情绪变化,还会用搞怪表情逗人发笑。需注意其易发脊椎问题,需避免爬楼梯或跳跃。

第二名:金毛犬



金毛被称为“狗界暖男”,天生具备治愈系笑容和包容的性格。它们对陌生人友好,对其它宠物也少有敌意,适合多宠家庭。金毛学习能力强,能轻松掌握巡回、握手等指令,且喜欢玩水、捡球等互动游戏。虽然体型较大,但运动需求适中,每天 1 小时散步即可满足。注意控制饮食,避免因贪吃导致肥胖。

第一名:拉布拉多犬



拉布拉多犬以其忠诚、温和的性格成为全球最受欢迎的宠物犬之一。它们对儿童极具耐心,喜欢参与家庭活动,且智商高、易训练,适合新手主人。作为运动型犬种,每天需要充足的运动量,但也能安静地陪伴主人宅家。唯一的“缺点”是掉毛较多,需要定期梳理。无论是作为导盲犬、伴侣犬,还是“带娃助手”,拉布拉多都能完美胜任。